



Birokrat

Microsoft®
SILVER CERTIFIED
Partner

Veleprodaja | Maloprodaja | Storitve | Računovodstvo | Proizvodnja | Gostinstvo | Turizem | Hotelirstvo | Ticketing | CRM
| Internetna trgovina | Izdelava internetnih strani | Grafično oblikovanje

NOVOSTI IN NASVETI ZA DELO S PROGRAMSKIM PAKETOM BIROKRAT ZA OS WINDOWS

ODPIRANJE NOVEGA POSLOVNEGA LETA 2018 V PROGRAMU BIROKRAT ZA WINDOWS (BIROKRAT POS, HOTELIR, RECEPTOR, PRIREDITELJ) in BIROKRAT TAXPHONE ANDROID

DECEMBER 2017

OPISANE NOVOSTI VELJAJO V NAVEDENI VERZIJI PROGRAMA ALI VEČ

Birokrat 8.037.000

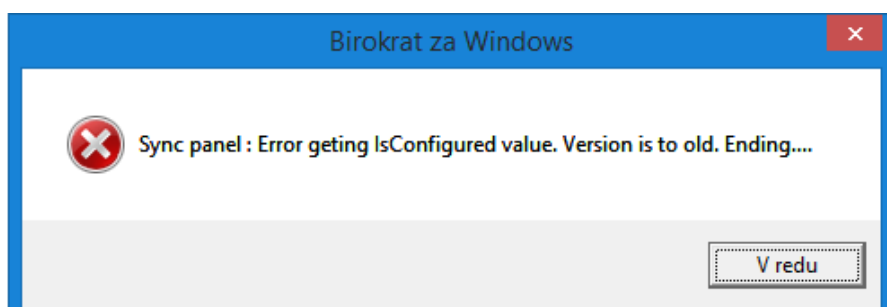
Ljubljana, 27.12.2017

KAZALO

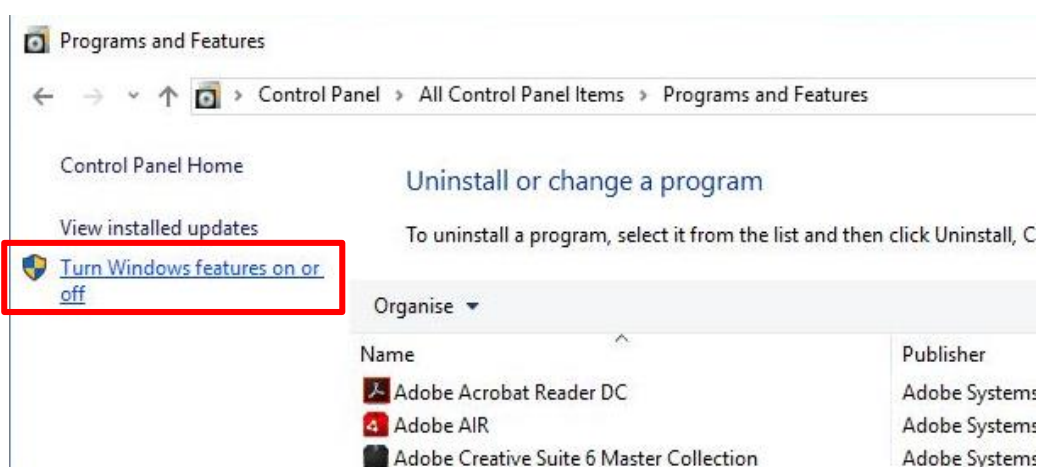
1. ODPIRANJE POSLOVNEGA LETA 2018	4
1.1. OPOMBE PRI IN PO ODPIRANJU NOVEGA POSLOVNEGA LETA	5
1.2. ODPIRANJE NOVEGA POSLOVNEGA LETA 2018 ROČNO	6
1.3. ODPIRANJE NOVEGA POSLOVNEGA LETA 2018 AVTOMATSKO	8
1.3.1 AVTOMATSKO odpiranje leta 2018 za vse, ki NIMATE modula sinhro	8
1.4. NASTAVITEV POSLOVNEGA LETA 2018 ZA VSE UPORABNIKE	18
2. BIROKRAT TAXPHONE ANDROID.....	20

Program Birokrat zahteva, da imate na vašem računalniku .NET Framework 3.5.

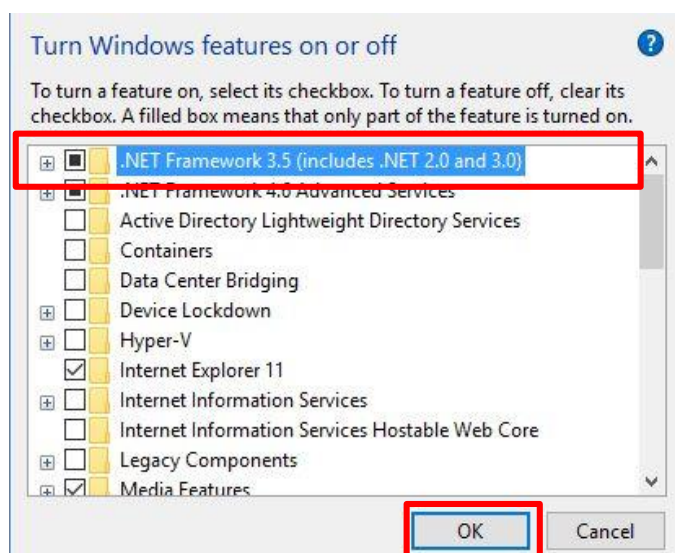
Če program pri odpiranju poslovnega leta javi spodnjo opozorilo, je potrebno vklopiti .Net Framework 3.5.



Uporabniki operacijskega sistema Windows 8 ali več kliknite gumb [Start - Nadzorna plošča](#) (Control Panel) – [Programi in funkcije](#) (Programs and Features) – na levi kliknite na meni [Vklp ali izklop funkcij sistema Windows](#) (Turn Windows features on or off) in počakajte, da se odprejo nastavitve (na naslednji strani).



Prvi kvadrček - **.NET Framework 3.5 mora biti označen**. Kliknite **OK** in sledite postopku - počakajte, da se program prenese in da se sproži avtomatska nadgradnja operacijskega sistema Windows **preko Windows update**.



V kolikor imate operacijski sistem **Windows XP** ga je potrebno čim prej zamenjati z novejšim operacijskim sistemom. Več si preberite [TUKAJ](#).

1. ODPIRANJE POSLOVNEGA LETA 2018

Navodila veljajo za odpiranje novega poslovnega leta v programskih paketih Birokrat za WINDOWS - Birokrat POS, Hotelir, Receptor, Prireditelj, ..., ki delujejo znotraj programa Birokrat za Windows.

POMEMBNO!

Uporabniki modula HOTELIR ne smete odpirati poslovnega leta 2018 pred 1.1.2018.

Vsi ostali uporabniki lahko poslovno leto 2018 odprete že v decembru 2017.

Poslovno leto lahko odprete ročno ali avtomatsko.

Za avtomatsko odpiranje poslovnih let morate imeti **verzijo 8.037.000 ali več!**

AVTOMATSKO odpiranje novih poslovnih let priporočamo vsem, sploh tistim, ki imajo več poslovnih let, saj lahko odprete vsa nova poslovna leta hkrati (računovodski servisi).

POMEMBNO!

velja samo za uporabnike modula BIROKRAT SINHRO

To ste stranke, ki imate avtomatsko sinhronizacijo z računovodjo ali stranke, ki avtomatsko sinhronizacijo uporabljate znotraj svojih poslovalnic.

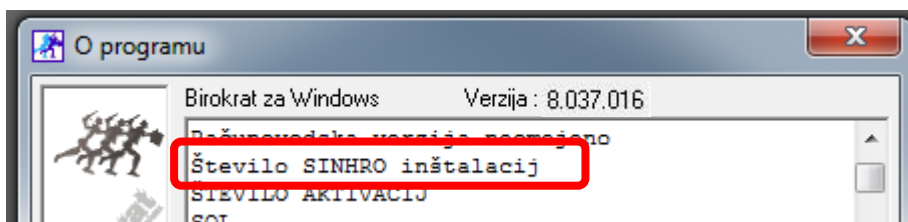
Za vse uporabnike modula SINHRO je obvezen avtomatski način odpiranja poslovnih let!

V primeru, da ste uporabnik modula BIROKRAT SINHRO in boste novo poslovno leto odprli **ROČNO**, v poslovno leto 2017 **NE** boste mogli vstopiti.

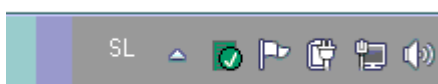
Vsi ostali lahko poslovno leto 2018 odprete ročno ali avtomatsko.

KAKO preveriti ali imate modul SINHRO ali ne?

Pojdite v meni [Birokrat – O programu](#) in z drsnikom ob strani pojdite niže dol in preverite, če imate kje zapisano: **Število SINHRO inštalacij**. Če tega nimate, nimate modula sinhro.

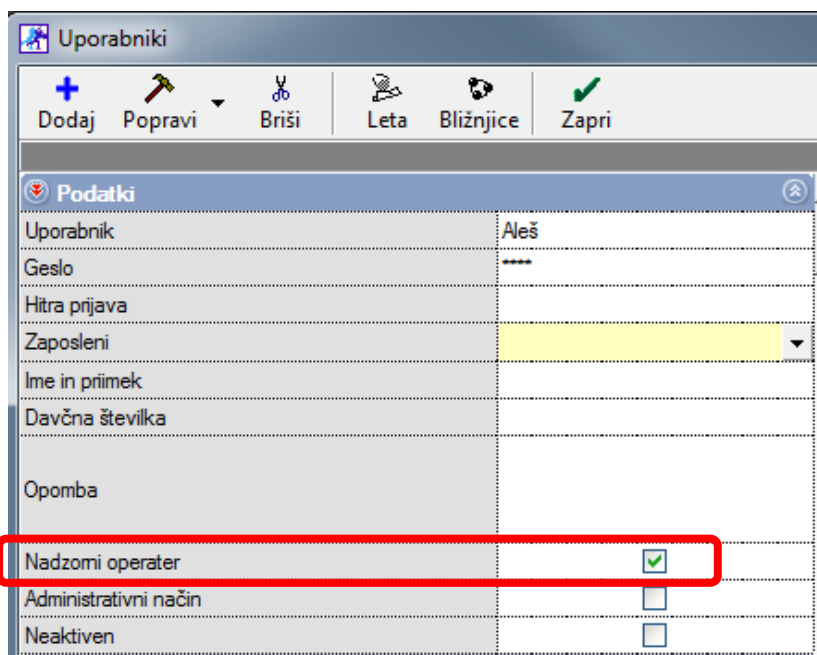


Uporabniki modula SINHRO imate v orodni vrstici namizja zeleno ikono z belo kljukico.



1.1. OPOMBE PRI IN PO ODPIRANJU NOVEGA POSLOVNEGA LETA

- Možnost odpiranja novega poslovnega leta imajo samo uporabniki, ki so **nadzorni operaterji** v programu. Preverite v meniju [Birokrat – Določanje operaterjev](#) – kliknite na uporabnika in preverite, če ima pravice.



Podatek	Vrednost
Uporabnik	Aleš
Geslo	****
Hitra prijava	
Zaposleni	Zaposleni
Ime in priimek	
Davčna številka	
Opomba	
Nadzorni operater	<input checked="" type="checkbox"/>
Administrativni način	<input type="checkbox"/>
Neaktiven	<input type="checkbox"/>

- Odpiranje novega poslovnega leta 2018 vam priporočamo vedno z **zadnjo (najnovejšo)** verzijo programa Birokrat - **8.037.000 ali več**.
- Pri samem postopku odpiranja novega poslovnega leta, se v novo poslovno leto samodejno prenesejo vsi vaši šifranti v programu (partnerji, artikli, poslovni dogodki, nastavitve, kontni plan...)
- **Če imate leto 2018 že odprto in bi radi v leto 2017 dodali novega poslovnega partnerja ali artikel, morate to narediti v letu 2018**, zaradi pravilnosti številčenja le teh. Partnerji se vam v leto 2017 avtomatsko dodajo, artikle pa morate dodati sami. **V kolikor boste v I. 2018 partnerje uvažali iz Excel datoteke, to storite tudi v letu 2017.**
- Številke dokumentov (izdanih in prejetih) se v novem poslovnem letu začnejo od št. 1 naprej. Če temu ni tako, preverite, ali ste v pravem poslovnem letu oz. da nimate v uporabniških nastavitvah nastavljeno drugo začetno številko dokumenta.
- Na novo vnesite začetni saldo za domače in tuje poslovne račune – TRR v [šifrant poslovnih računov – promet doma / tujina](#).
- Na novo vnesite začetni saldo gotovinske blagajne v uporabniške nastavitve oz. v meni [Blagajna – Domača blagajna – Šifrant blagajn](#), če imate več gotovinskih blagajn.

[PODROBNEJE V NAVODILIH NA TEJ POVEZAVI](#)

1.2. ODPIRANJE NOVEGA POSLOVNEGA LETA 2018 ROČNO

Uporabniki modula BIROKRAT SINHRO NE smete odpirati novega poslovnega leta ročno!

Ostali uporabniki - vsi, ki ne uporabljate modula BIROKRAT SINHRO, pa lahko novo poslovno leto odprete ročno.

Kliknite [Šifranti - Poslovna leta – Šifrant](#):

Odpre se šifrant poslovnih let.

1. V polja **Oznaka** vnesite poljubno oznako poslovnega leta (2 ali 3 - mestna oznaka, lahko je kombinacija črk ali števil brez šumnikov in drugih čudnih znakov).
2. V polje **Naziv** napišite poljuben naziv poslovnega leta, viden zgoraj v glavi programa.

Poslovna leta

Dodaj Popravi Briši Blokiraj Uporabniki Išči Tiskaj Zapri

Oznaka P18

Naziv Poslovno leto 2018

Izhaja iz poslovnega leta P17 Poslovno leto 2017

Leto poslovanja 2018

Omogoči hitro izbiro

Komentar

Davčna številka 24893099 Matična 6538886000

Omogoči sinhronizacijo

Oznaka

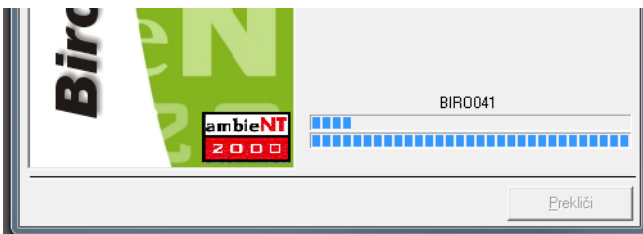
3. V polju **Izhaja iz poslovnega leta** pravilno izberite iz spustnega seznama trenutno leto 2017.

POMEMBNO!

Pri odpiranju poslovnega leta 2018 **obvezno izhajajte iz poslovnega leta 2017**, da se vam prenesejo pravilni šifranti (partnerjev, artiklov, dogodkov, ...).

4. V polju **Leto poslovanja** vpišite **letnico poslovanja 2018**.
5. Po želji dajte kljukico v **Omogoči hitro izbiro**. V kolikor bo kljukica notri, boste to leto videli med hitro izbiro poslovnih let. Meni [Šifranti – Poslovna leta](#).
6. Na koncu kliknite levo zgoraj na gumb **Dodaj**, da program prične odpirati poslovno leto.
7. **POČAKAJTE**, da se odpre novo okno in da se naredijo baze podatkov.

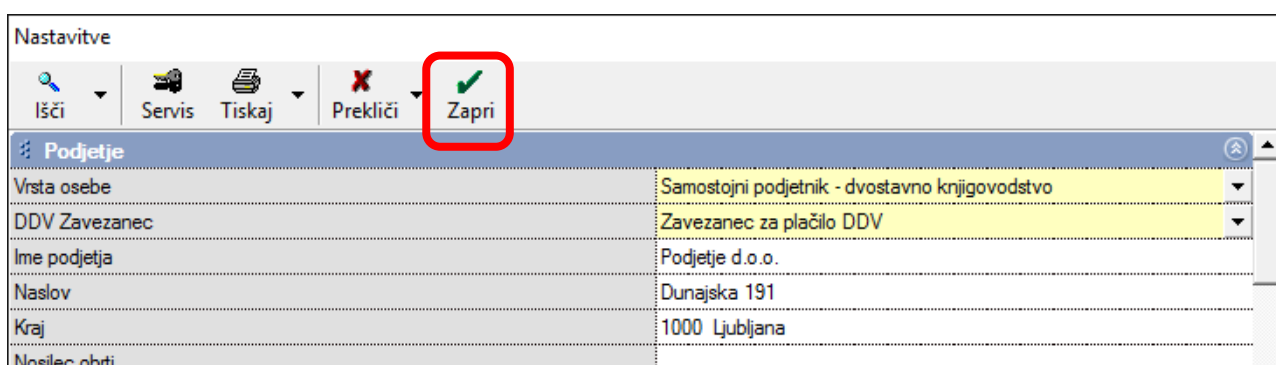
Okno se bo ob zaključku samodejno zaprlo in program bo začel s prenosom šifrantov.



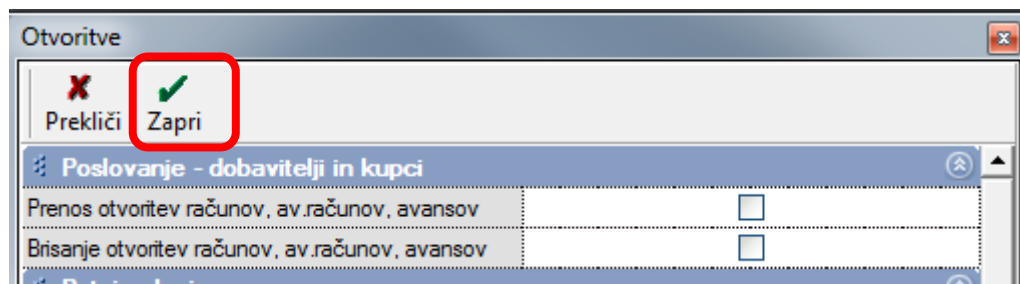
8. Ko se to okno zapre, POČAKAJTE nekaj minut, da se prenesejo šifranti – spodaj v orodni vrstici lahko spremljate, kaj se dogaja.



9. **POČAKAJTE** in NIČ ne klikajte, **dokler se vam ne odprejo Uporabniške nastavitve** in potem kliknite **Zapri**.
Po prenosu šifrantov, se samodejno odprejo glavne uporabniške nastavitve. Vaše podatke prenese iz leta iz katerega izhaja poslovno leto, ki ga odpirate. Preverite ali so vsi podatki pravilni in kliknite **Zapri**.



10. Po zaprtju uporabniških nastavitvev se odpre okno **Otvoritve**, katerega lahko preprosto zaprete ali pa izberete možnosti prenosa otvoritvenih stanj, če želite. Otvoritvena stanja lahko prenašate tudi kadarkoli kasneje. V letu 2018 odprite meni **Poslovanje – Otvoritve prejšnjih let**.



Poslovno leto je z zaprtjem Otvoritev kreirano.

Vsi		2018	2017	2016	2015																							
A	B	C	Č	D	E	F	G	H	I	J	K	L	M	N	O	P	Q	R	S	Š	T	U	V	W	X	Y	Z	
	Oznaka	Opis																										
	P18	Poslovno leto 2018																										

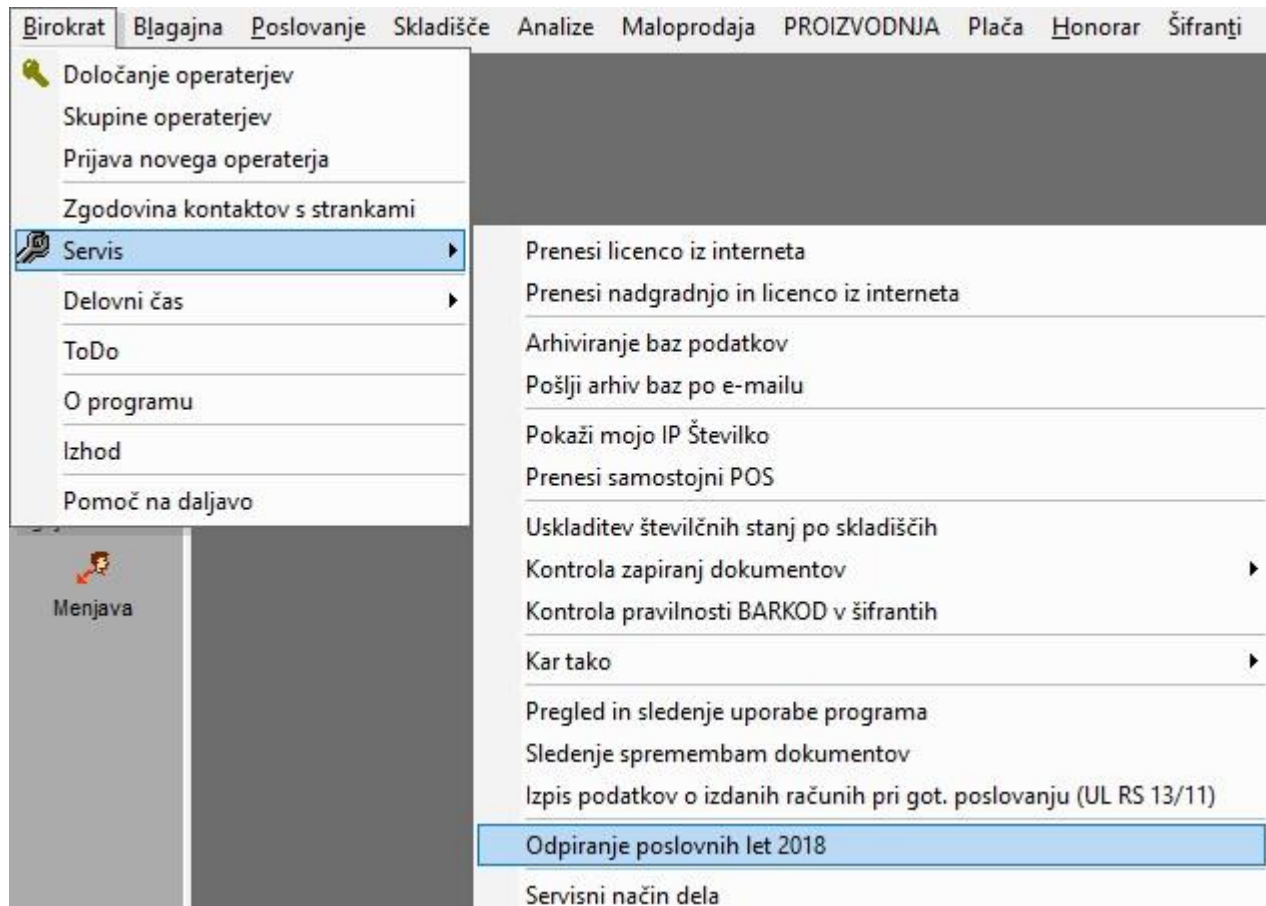
Izberite poslovno leto 2018, da se polja zgoraj izpolnijo. Program vpraša: **Ali želite spremembo poslovnega leta?** Izberite **DA** in **preverite, če imate vnešene šifrante artiklov, partnerjev, davkov, ...**
V kolikor nimate vnešenih teh šifrantov v l. 2018, poslovno leto ni pravilno odprto.

1.3. ODPIRANJE NOVEGA POSLOVNEGA LETA 2018 AVTOMATSKO

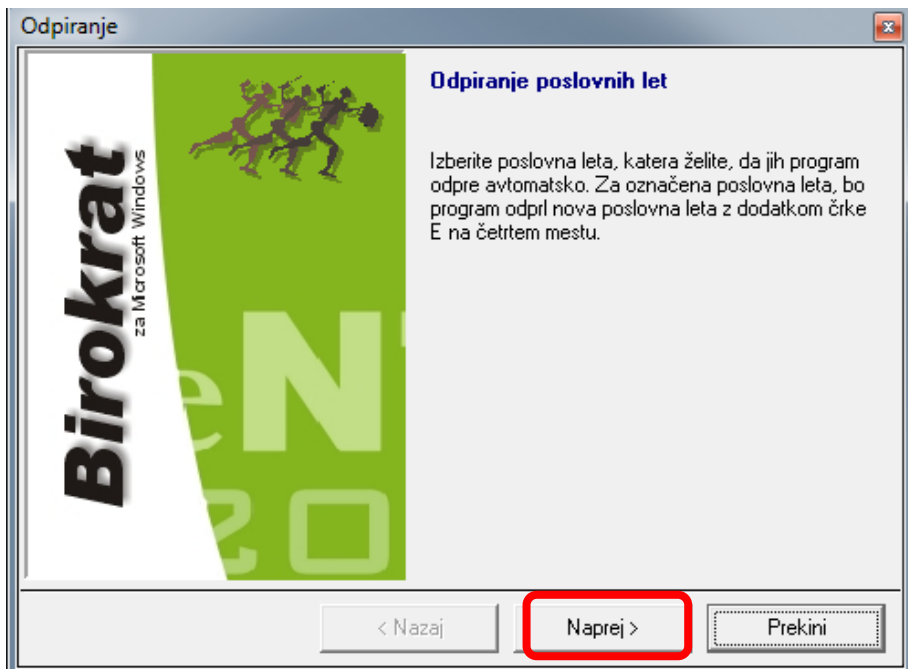
Za avtomatično kreiranje poslovnega leta 2018 je potrebno imeti verzijo programa Birokrat **8.037.000 ali več!**

1.3.1 AVTOMATSKO odpiranje leta 2018 za vse, ki [NIMATE modula sinhro](#)

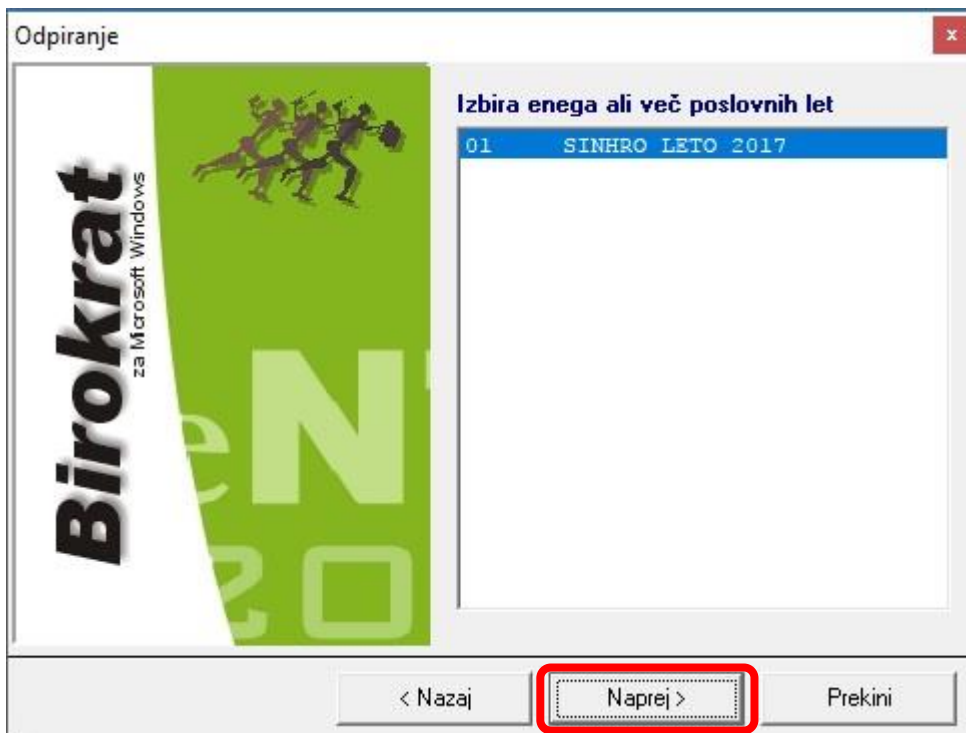
Meni Birokrat – Servis - Odpiranje poslovnih let 2018.



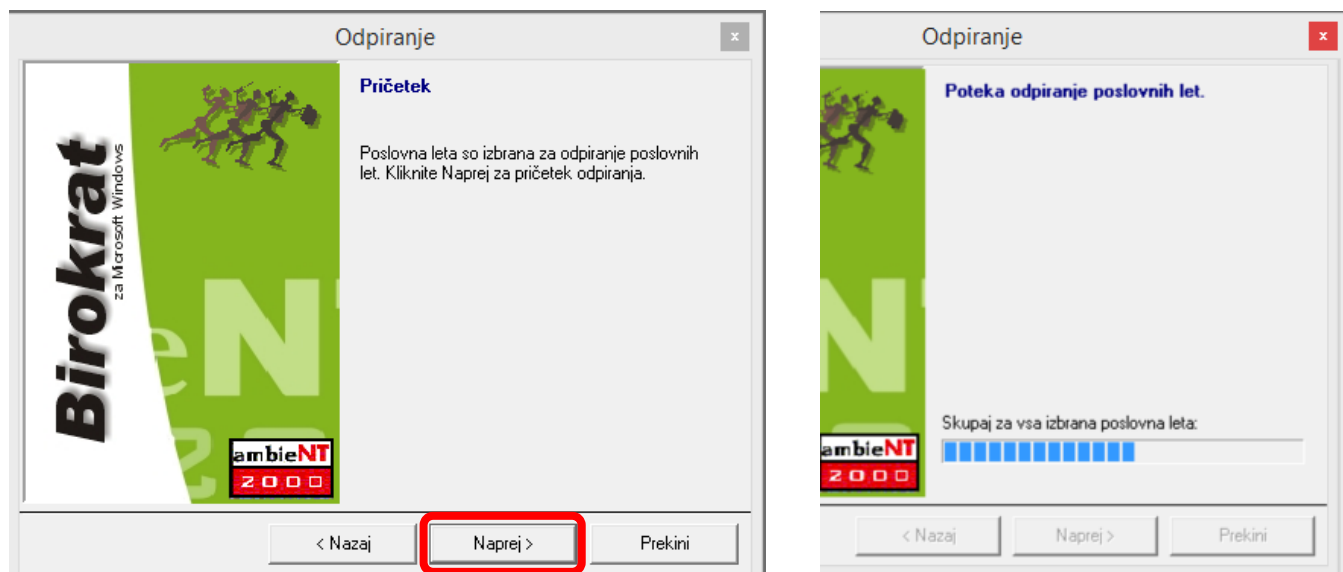
Izberite [Naprej](#).



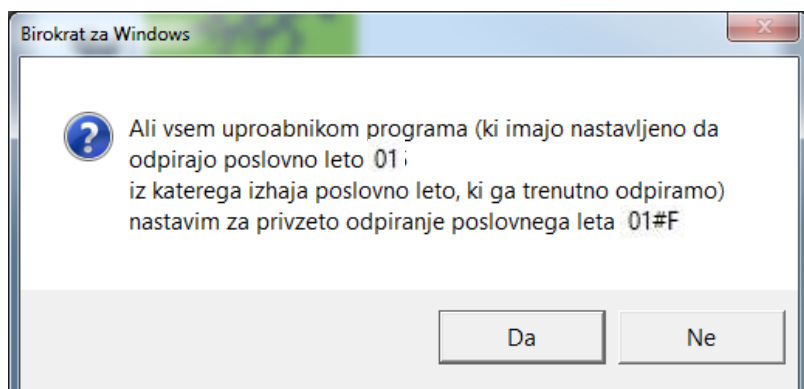
Program sam najde leto oz. leta 2017. Za modro označena leta bo odprl novo leto 2018, izberite [Naprej](#).



Kliknite [Naprej](#) in počakajte nekaj minut, da se novo/a leto/a 2018 odpre/jo.



Program vpraša, katero leto naj se od zdaj naprej odpre, ko se uporabniki vpišejo v program. Če želite, da se pri vstopu v program uporabnikom odpre l. 2018, izberite [Da](#), v nasprotnem [Ne](#).



Kliknite [Dokončaj](#).



Preverite, če je odprl vsa izbrana leta. Znova odprite Šifrant poslovnih let [Šifranti - Poslovna leta – Šifrant](#).

V šifrantu Poslovna leta se **pojavi nova kartica z oznako 2018** in s tem tudi poslovno leto ali več poslovnih let 2018.

Poslovna leta

+ Dodaj Popravi Briši Blokiraj Uporabniki Išči Tiskaj Zapri

Oznaka: 01#F

Naziv: SINHRO LETO 2018

Izhaja iz poslovnega leta: 01 SINHRO LETO 2017

Leto poslovanja: 2018

Omogoči hitro izbiro:

Komentar:

Davčna številka: 00000000 Matična:

Omogoči sinhronizacijo:

Oznaka:

Vsi		2018	2017		2016		2015																						
A	B	C	Č	D	E	F	G	H	I	J	K	L	M	N	O	P	Q	R	S	Š	T	U	V	W	X	Y	Z	Ž	Vsi
	Oznaka	Opis				Izhaja iz poslovnega leta	Naziv				Leto poslovanj																		
▶	01#F	SINHRO LETO 2018				01	SINHRO LETO 2017		SERVIS		2018																		
	P18	Poslovno leto 2018				P17	Poslovno leto 2017		SERVIS		2018																		

Novo poslovno leto 2018 ima 4-mestno oznako s končnico oznake **E** ali **#E**.

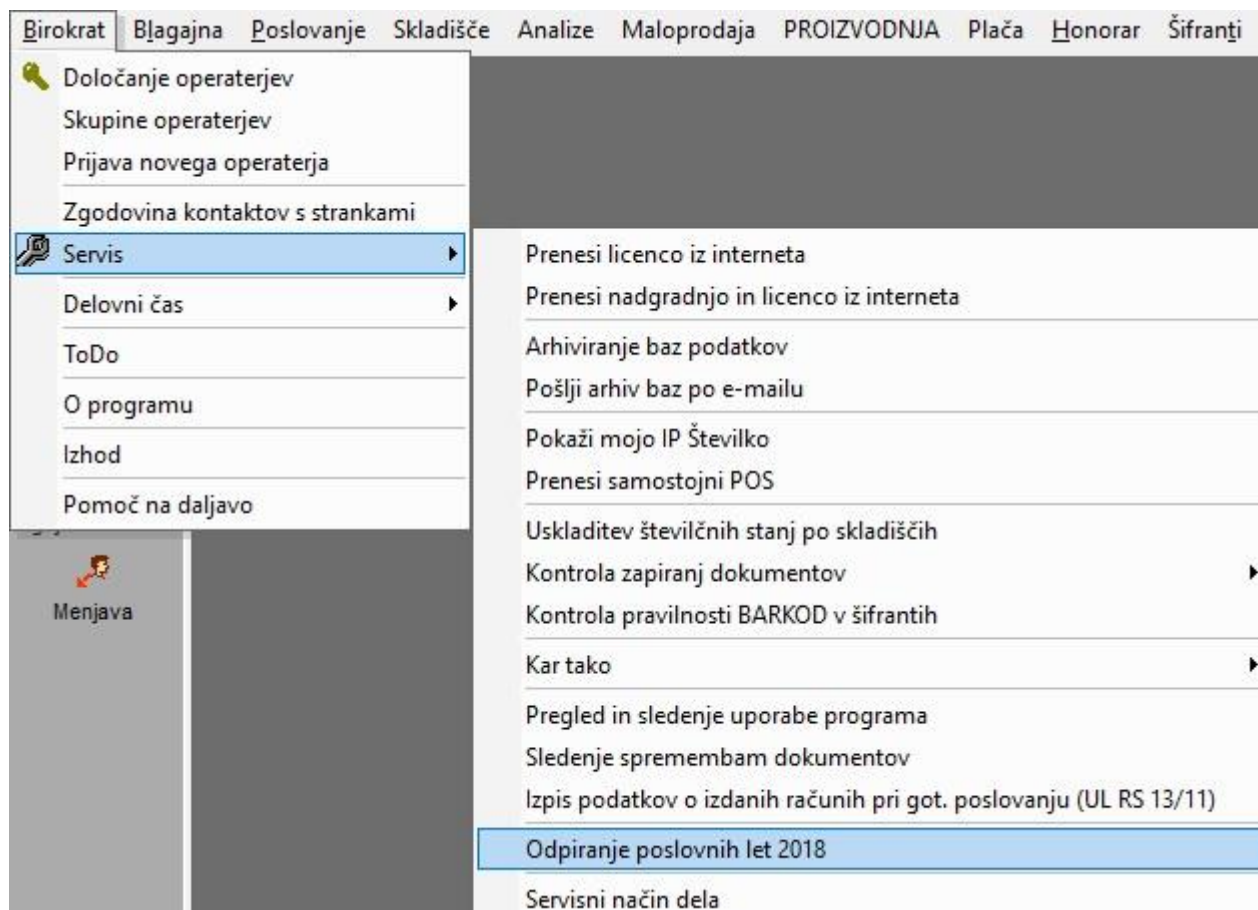
AVTOMATSKO odpiranje leta 2018 za vse, ki [IMATE MODUL SINHRO](#)

Ta način je OBVEZEN za vse uporabnike, ki uporabljate modul BIROKRAT SINHRO.

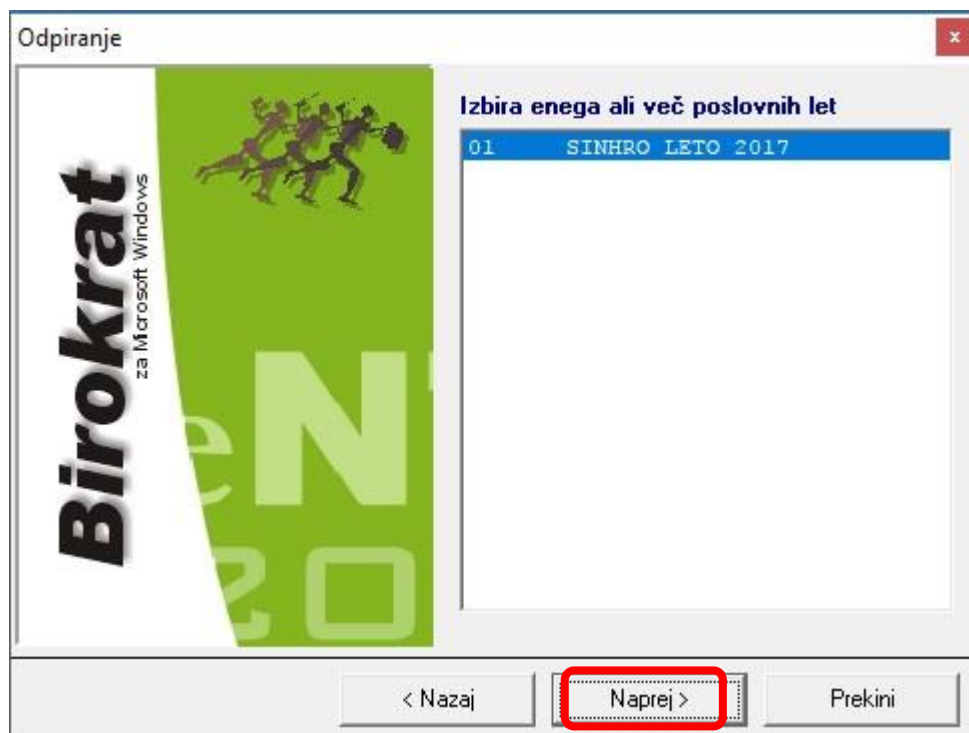
Opomba: novo poslovno leto NAJPREJ ODPRITE NA GLAVNEM RAČUNALNIKU in šele potem na pomožnih.

Če boste odpirali poslovna leta prvo na pomožnih računalnikih, boste morali čakati toliko dlje, vse dokler ne odprete poslovnega leta na glavnem računalniku.

Meni [BIROKRAT – Servis - Odpiranje poslovnih let 2018](#).



Program sam najde leto 2017 (ali več poslovnih let 2017). Za modro označena leta bo odprl novo leto 2018.



Kliknite [Naprej](#).



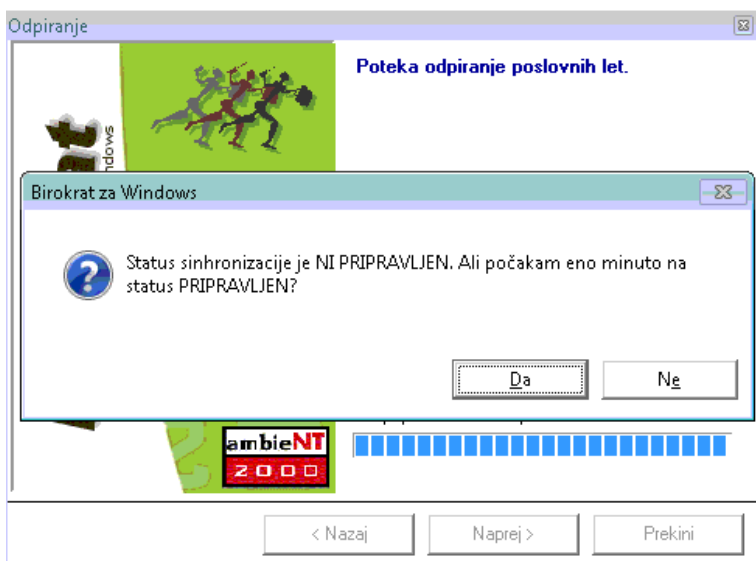
Kliknite [Naprej](#) in počakajte nekaj minut, da se novo/a leto/a 2018 odpre/jo.



Spodaj v orodni vrstici lahko vidite potek prenos šifrantov. Počakajte, da program dokonča prenos.

Pojavi se spodnje okno: [Status sinhronizacije je NI PRIPRAVLJEN. Ali počakam eno minuto na status PRIPRAVLJEN?](#)

Odvisno, ali je to glavni računalnik ali pomožni, izberite pravilno možnost – navodila na naslednji strani.



A) Odpiranje poslovnih let na GLAVNEM računalniku

POČAKAJTE NEKAJ ČASA, da se vam desno spodaj v orodni vrstici gumb za status sinhronizacije spremeni v **ZELENI KROGEC Z BELO KLJUKICO** in potem kliknite **DA**.

Gumb za sinhronizacijo se vam v tem času lahko spreminja, kot je prikazano na slikah na desni. Nič ni narobe, samo počakajte na zeleni gumb s kljukico.



Počakajte na zeleni gumb z belo kljukico in kliknite **DA**



B) Odpiranje poslovnih let na POMOŽNEM računalniku

PRVIČ IZBERITE DA. Čez nekaj časa ponovno pojavilo isto okno, **DRUGIČ IZBERITE NE**.

Napiše, da **Status sinhronizacije ni pripravljen**. Ali vseeno vstopim v program? izberite **DA**.



V OBEH primerih se pojavi okno **Odpiranje izbranih poslovnih let je končano**. Izberite **DOKONČAJ**.



Meni Šifranti - Poslovna leta - Šifrant.

Poslovna leta

+ Dodaj Popravi Briši Blokiraj Uporabniki Išči Tiskaj Zapri

Oznaka: 01#F
 Naziv: SINHRO LETO 2018
 Izhaja iz poslovnega leta: 01 SINHRO LETO 2017
 Leto poslovanja: 2018
 Omogoči hitro izbiro:
 Komentar:
 Davčna številka: 00000000 Matična:
 Omogoči sinhronizacijo:
 Oznaka:
 Vsi 2018 2017 2016 2015

	A	B	C	Č	D	E	F	G	H	I	J	K	L	M	N	O	P	Q	R	S	Š	T	U	V	W	X	Y	Z	Ž	Vsi
	Oznaka	Opis															Izhaja iz poslovnega leta	Naziv										Leto poslovanj		
▶	01#F	SINHRO LETO 2018															01	SINHRO LETO 2017										SERVIS	2018	
	P18	Poslovno leto 2018															P17	Poslovno leto 2017										SERVIS	2018	

V šifrantu Poslovna leta se **pojavi nova kartica z oznako 2018** in s tem tudi poslovno leto ali več poslovnih let 2018 (če ste računovodski servis ali stranka računovodskega servisa in imate sinhro povezavo z računovodskim servisom).

Novo poslovno leto 2018 ima 4-mestno oznako s končnico oznake E ali #E.

POZOR ZA LETA, KI SO V SINHRONIZACIJI!!!

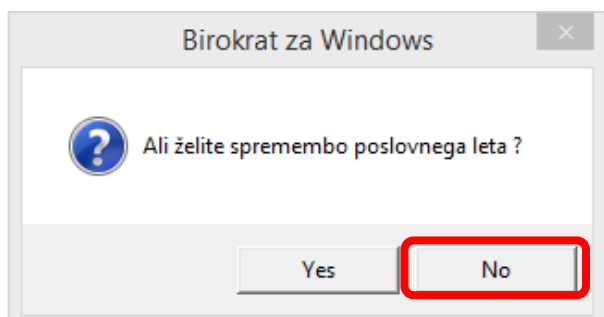
Izberite posamezno leto, ki ga imate v sinhronizaciji, da se polja zgoraj napolnijo. **OBVEZNO PREVERITE, DA IMATE KLJUKICO V OMOGOČI SINHRONIZACIJO. V KOLIKOR JE NIMATE, vstavite KLJUKICO notri in zgoraj kliknite na gumb Popravi.** Ta kljukica pomeni sinhronizacijo poslovnega leta.

Vsi		2018										2017										2016										2015										Vsi
A	B	C	Č	D	E	F	G	H	I	J	K	L	M	N	O	P	Q	R	S	Š	T	U	V	W	X	Y	Z	Ž	Vsi													
	Oznaka	Opis											Izhaja iz poslovnega leta	Naziv										Leto poslovanj																		
▶	01#F	SINHRO LETO 2018										01	SINHRO LETO 2017	SERVIS										2018																		
	P18	Poslovno leto 2018										P17	Poslovno leto 2017	SERVIS										2018																		

Po želji dajte kljukico v **Omogoči hitro izbiro**. V kolikor bo kljukca notri, boste to leto videli med hitro izbiro poslovnih let. Ko imate izbrano poslovno leto 2018, kliknite **Zapri**.

Program vpraša, **Ali sprožim nadgradnjo?** in izberete **DA**. Pri vprašanju **Ali ste prepričani?** ponovno izberete **DA**.

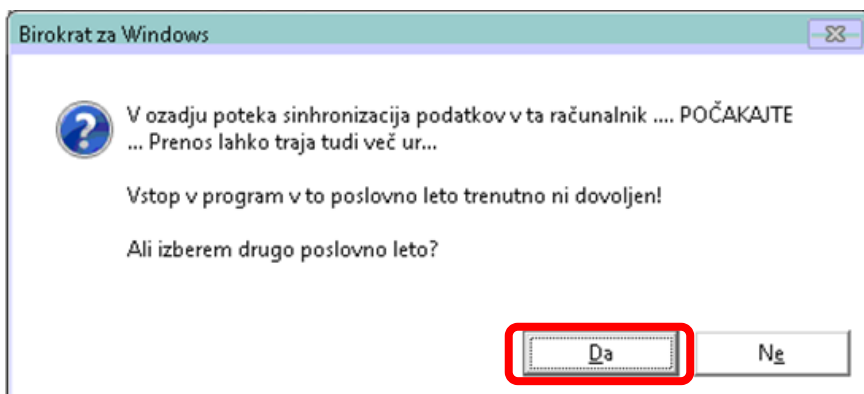
Pri vprašanju **Ali želiš spremembo poslovnega leta?** **IZBERITE NE**, da se program postavi nazaj v leto 2017.



V ozadju bo tako potekala sinhronizacija podatkov v 2018, ki lahko traja tudi nekaj ur.

V kolikor boste izbrali DA, se pojavi okno na desni. Izberite **DA** – vstop v drugo poslovno leto in izberite leto 2017. Lahko da se boste morali ponovno vpisati v program Birokrat.

Počakajte, da se v ozadju naredi sinhronizacija podatkov za leto 2018. Sinhronizacija lahko traja nekaj ur, odvisno od velikosti vaših baz podatkov.



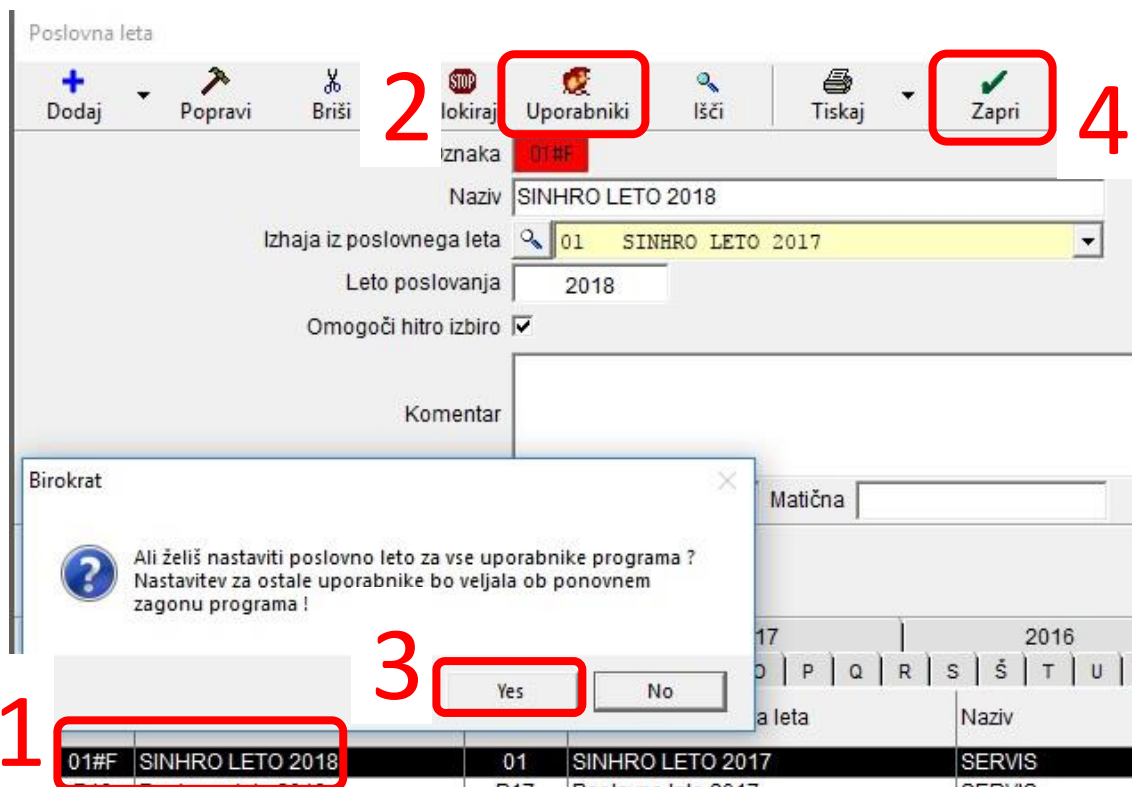
1.4. NASTAVITEV POSLOVNEGA LETA 2018 ZA VSE UPORABNIKE

OPOZORILO!!!

Ko je poslovno leto 2018 odprto je potrebno nastaviti, da se ob vsakem zagonu programa Birokrat leto 2018 tudi odpre in hkrati tudi nastaviti, da se odpre za vse uporabnike programa Birokrat.

Meni [Šifranti - Poslovna leta](#) – [Šifrant](#).

1. Kliknite na puščico pri poslovnem letu 2018, da se polja zgoraj napolnijo s podatki želenega leta 2018.
2. Nato kliknite na ikono [Uporabniki](#).
3. Program vpraša, če želite poslovno leto nastaviti za vse uporabnike programa in izberete [YES](#).
4. Zaprite Šifrant poslovnih let z klikom na gumb [Zapri](#).



V osnovni vrstici Birokrata (zgoraj nad meniji) lahko vedno vidite, v katero poslovno leto ste trenutno vpisani – v našem primeru se nam pojavi naziv poslovnega leta 2018.

2. BIROKRAT TAXPHONE ANDROID

POMEMBNO!!!!!!

Pred novim letom 2018 **MORATE OBVEZNO** prenesti vse še ostale Z obračune za leto 2017 – v primeru, če prenašate Z obračune v povezan program Birokrat z Birokrat TaxPhone Androidom. Drugače se pa sama izdelava računov le nadaljuje. To pomeni, da ni potrebno odpirati novega poslovnega leta v Birokrat TaxPhone Androidu.